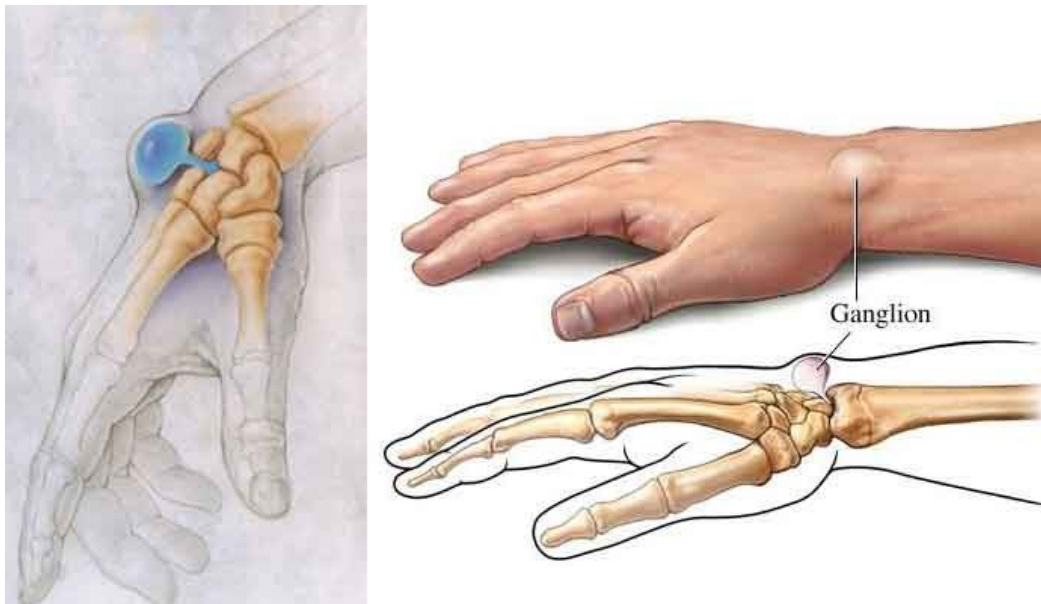


## Vejledning til operation for seneknude ved håndled.



En seneknude er en godartet knude, som indeholder geléagtig væske, og udgår fra seneskede/led. Kan opstå efter irritation eller overanstrengelse, ofte finder man dog ingen forklaring. Seneknuden kan forsvinde spontant. Hvis den generer, kan det opereres bort. Der er desværre 20-25% risiko for, at seneknuden genopstår.

**BEMÆRK:** Har du fået ny medicin siden forundersøgelsen, bedes du informere klinikken derom hurtigst muligt!

### **Forberedelse:**

- På operationsdagen må der ikke være sår, rifter eller eksem på området (så må operationen udsættes).
- På operationsdagen må du spise og drikke normalt. Du skal ikke faste.
- Vask området godt hjemmefra ca. 3 minutter, gerne desinficerende sæbe. Sæben skal skumme. Skyl godt, tør med ren køkkenrulle.
- Vigtigt at mødetiden overholdes - kom gerne lidt før.
- Du skal sørge for hjemtransport pr. bil som passager.

### **Operationen:**

Foregår i lokalbedøvelse, som varer i ca. 2-10 timer med individuel variation. Selve indgrebet varer ca. 20 minutter og du skal afsætte ca. 50 minutter i alt.

Tørholms Ortopædiske Klinik  
Carsten Tørholm  
toerholmsklinik@gmail.com  
Tlf.nr.: 32 12 10 40

### **Efterbehandling:**

- For at modvirke hævelse/smerter holdes det opererede område højt de første dage.
- Du skal lave venepumpe-øvelser hver time. Ræk hånden højt, stræk og bøj fingrene så meget som muligt 10 gange.
- Forbindingen må ikke blive våd, og skal sidde på indtil næste kontrol.
- Mod evt. smerter tages almindelig håndkøbsmedicin Panodil/Pinex eller lignende 2 tabletter 3 gange dagligt samt tbl. Ibuprofen 600 mg 1x3 de næste par dage, som kan gives med hjem.
- Efter 1 uge gives tid til sårkontrol i klinikken.
- Trådene fjernes efter ca. 12-14 dage i klinikken.
- Der kan være ømhed og hævelse af operationsområdet i flere uger efter operationen.

### **Komplikationer:**

Ring/mail til os/lægevagten 1813, hvis:

- Det bløder meget igennem eller forbindingen bliver våd.
- Der opstår rødme, varme, hævelse og/eller der er tiltagende smerter og feber = tegn på betændelse

### **Sygemelding:**

Du skal regne med ca. 2-3 ugers sygemelding, afhængig af dit arbejdes karakter.

### **Sport:**

Kan genoptages efter ca. 4-6 uger.

### **Bilkørsel:**

Må genoptages, når du finder det forsvarligt.